



LEARNING & INNOVATION CENTER - 17.007

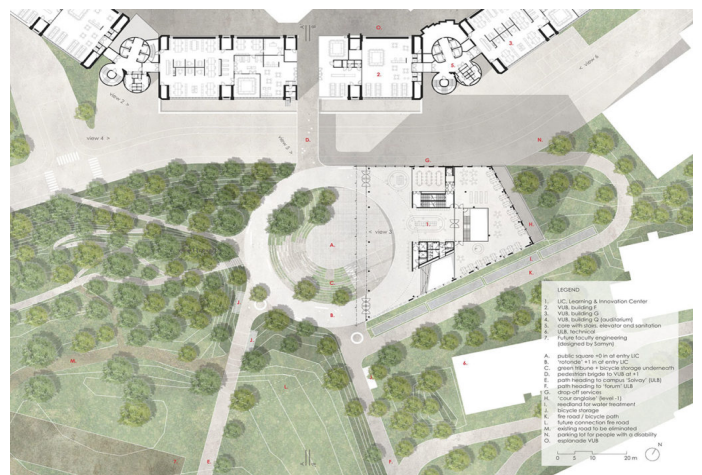
Mission

Étude complète de stabilité.

Objet

Ney & Partners a remporté le concours pour le "Learning & Innovation Center, Bruxelles" le nouveau bâtiment sur le campus de L'ULB-VUB. Le Centre créera un lien entre les universités et compte 10.000 m². Le bâtiment sera neutre en énergie. Le programme particulier de ce bâtiment connectera les deux universités qui se situent sur le même campus. Le LIC incarnera un moteur pour la réunion et la coopération entre les universités et leur contexte international. Le site qui est actuellement en retrait deviendra le cœur animé du campus. Le bâtiment est compact, mais propose néanmoins beaucoup d'espace de par un empilage ouvert d'auditoriums, d'environnements d'apprentissage, de lieux de rencontre formelle et informelle, d'ateliers, de bibliothèque et de bureaux.

Particularités



Un rond-point devant le bâtiment connecte tous les flux de circulation douce et crée des relations entre l'intérieur et l'extérieur du bâtiment. Il est inclus dans un plan d'aménagement paysager. La place ainsi formée en contrebas sera une terrasse de café. Les murs de la rotonde fonctionnent comme un amphithéâtre. Le bâtiment sera utilisé 24h/24 et 7 jours/7. Le bâtiment est neutre en énergie. La structure du bâtiment est constituée de planchers en béton armé et de colonnes mixtes acier-béton afin de réduire leur emprise. Deux zones distinctes sont présentes dans le bâtiment : une première zone de dalle nervurée avec des grandes portées et généralement en double hauteur assurant toute la circulation du bâtiment. Et une deuxième zone reprenant les différents locaux (bibliothèque, espaces de travail, bureaux) où des poteaux intérieurs réduisent les portées permettant l'utilisation de dalles champignons (sans poutres). Des passerelles en béton armé sont également prévues afin d'assurer la connexion des universités vers le bâtiment.

Architecte:	Atelier 229 - EVR Architecten	Budget total:	14.000.000 € HTVA
Maître d'ouvrage:	Beliris-Direction Infrastructure de Transport	Statut:	En étude
Site:	Bruxelles, Belgique	Images credits:	EVR Architecten
		Copyright:	Ney & Partners